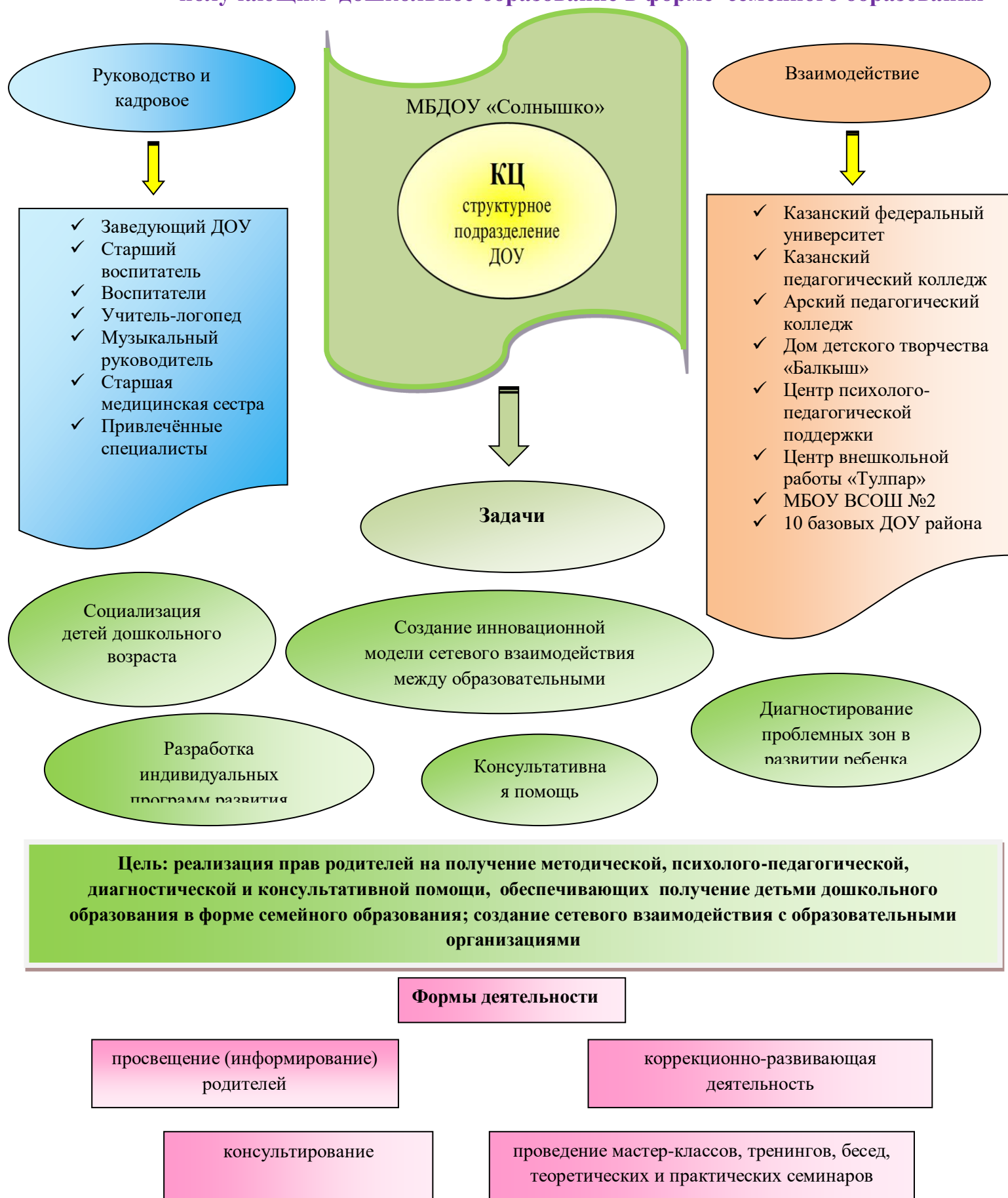


Модель организации Консультационного центра (КЦ) для родителей детей, получающим дошкольное образование в форме семейного образования



Результат: получение родителями, обеспечивающими получение детьми дошкольного образования в форме семейного образования, методической, психолого-педагогической, диагностической и консультативной помощи; построение инновационной сети методической поддержки педагогов образовательных учреждений